

Dipl. Gesundheitstrainer (IST)
 Martin Dietrichs
 Freizeit - Freiluft - Fitness - Reha - Sport
 Am Berg 3
 49143 Bissendorf
 Deutschland



Telefon (D): +49 (0)5402 96 81 96 2
Handy (D): +49 (0)1578 81 81 772
Fax (D): +49 (0)5402 9681 96 9
Handy Saison (N): +47 99 25 79 72
 (+47 95 80 40 12)

E-post: hovinheia@kulturstasjon.com
Internet: <http://www.kulturstasjon.com>

Besuchsadresse Saison:
 Bergskog Heia Bustagrend 10
 3652 Hovin i Telemark
 Norwegen

20141214

Preise für Kanuverleih, Tourservice auf eigener Route

Gültig ab 2015 - Saison ca. vom 20.06. - 30.08. - Änderungen vorbehalten.

Neben unseren geführten Touren, bieten wir Tourservice und Kanuverleih nach Bedarf und Können an, insbesondere für Gäste, die auf eigener Kanuwanderoute die Gewässer mit oder ohne Wildwasser der Region Nordost-Telemark erleben möchten. Wildnis, Natur- oder Kulturlandschaft erwartet Euch!

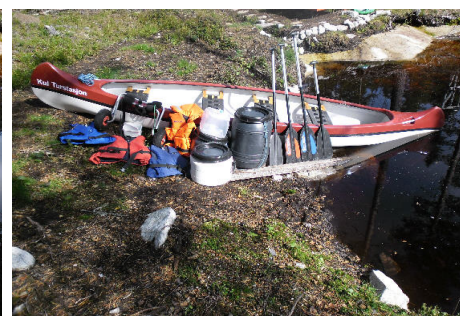
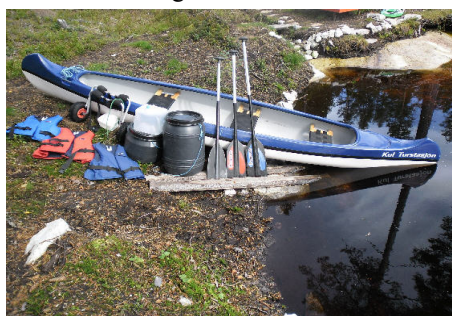
Kanus, Ausstattung und Transporte

Unsere GFK-Kanus (Glasfaserkunststoffverbund) werden standardmäßig mit folgendem Zubehör verliehen:

Paddel, Westen (Körpergewichtsklassen von 10 kg bis 90+ kg), Kanuwagen mit Befestigungsriemen (Bitte max. Gepäckzuladung 60 kg beachten!), eine 30 l Tonne/Packsack pro Person, Bootstau und Schöpfbecher, Kanukarte(n) mit Routenvorschläge.

Für Mehrtagestouren stellen wir zusätzlich weitere 60 l Tonnen/Packsäcke pro Person und Kanu, sowie Wasserkanister 10-15 l, Säge, Beil, Spaten und Tourenbeschreibungen zur Verfügung. Zelt, Isomatte, Schlafsack, Campingkochset mit Spiritus und Angel (ggf. Angelkarte) kann gegen Aufpreis ebenfalls gestellt werden.

In den nachfolgenden Tagespreisen sind alle Kanutransporte für die von Euch auf den Gewässern/Flößerrouten gewählten Start- und Endpunkte in unserem Umkreis von 150 km Entfernung enthalten!



2 Personen Kanu, 32 kg Leergewicht. 3 Personen Kanu, 38 kg Leergewicht 4 Personen Kanu, 48 kg Leergewicht

Preise Kanuausrüstung

inklusive Standardausrüstung und Transporte in norwegischen Kronen, 1,- Euro = kr. 8 (+/- 0,5 - siehe auch www.finanztreff.de.)

Kanutyp	5 Std.	24 Std.	2 Tage*	3 Tage*	4 Tage*	5 Tage*	6 Tage*	7 Tage*	8 Tage*	9 Tage*	10 Tage*	11 Tage*	12 Tage*
2er für 1 Erwachsenen	300,-	600,-	900,-	1200,-	1500,-	1800,-	2100,-	2400,-	2700,-	3000,-	3300,-	3600,-	3900,-
2er	450,-	900,-	1350,-	1800,-	2250,-	2700,-	3150,-	3600,-	4050,-	4500,-	4950,-	5400,-	5850,-
3er für 2 Erw. (ggf. + Kind)	550,-	1100,-	1650,-	2200,-	2750,-	3300,-	3850,-	4400,-	4950,-	5500,-	6050,-	6600,-	7150,-
3er	600,-	1200,-	1800,-	2400,-	3000,-	-	-	-	-	-	-	-	-
4er für 3 Erw. (ggf. + Kind)	750,-	1500,-	2250,-	3000,-	3750,-	4500,-	5250,-	6000,-	6750,-	7500,-	8250,-	9000,-	9750,-
4er	800,-	1600,-	2400,-	3200,-	4000,-	-	-	-	-	-	-	-	-
Extras: Zelt, 1-6 Pers., pro Person	-	50,-	60,-	70,-	80,-	90,-	100,-	110,-	120,-	130,-	140,-	150,-	160,-
Campingkochset mit Spiritus	-	75,-	90,-	105,-	120,-	135,-	150,-	165,-	180,-	195,-	210,-	225,-	240,-
Schlafsack	-	50,-	60,-	70,-	80,-	90,-	100,-	110,-	120,-	130,-	140,-	150,-	160,-
Luftmatratze/-matte	-	25,-	30,-	35,-	40,-	45,-	50,-	55,-	60,-	65,-	70,-	75,-	80,-

* = 1 Tag entspricht dem norw. "døgn" mit Tag und Nacht, also 24 Stunden; 2 Tage somit 48 Std., 3 Tage = 72 Std. usw.

Kanueinführung

Für alle, die sich ein Paddel-Abenteuer zutrauen, aber wenig bis keine Kanuwandererfahrungen bzw. Paddel- oder Wildwassererfahrungen haben, bieten wir die folgenden Einführungen ins Kanupaddeln an: Paddeln und Umgang mit dem Zubehör als geführte Tagestour mit Wildwasser über ca. 5 Stunden, so dass Eure anschließende Kanupaddeltour mit Leichtigkeit gemeistert und zum erfreulichen Erlebnis wird! Alternativ bieten wir Paddeleinführungen für Gewässer mit und ohne Wildwasser an.

Person	Einführung Kanutour, 5 Std.	Einführung Kanupaddeln, 1 h	Einführung Wildwasserpaddeln, 2 h
Erwachsene	425,-	275,-	500,-
16-26jährige	300,-	225,-	400,-
<16 Jahre	200,-	175,-	300,-

Preise in norwegischen Kronen, inkl. Ausrüstung, Transporte und weiterer Organisationstätigkeiten.

An- und Abreise zum Tourstart

Für die Flößerroute Teil 1 im oberen Gewässerlauf ist **Tourausgangspunkt Blefjell Camping** (www.blefjellcamping.no) in 3652 Hovin i Telemark. Zu den Sommeröffnungszeiten des Campingplatzes sind wir dort über die Campingrezeption erreichbar. Für den Unterlauf, Flößerroute Teil 2, der sog. "Ost-Telemarkkanal", ist alternativ Notodden Camping in Notodden Tourausgangspunkt.

Neben öffentlichen Bussen ("RjukanEkspressen", www.nor-way.no), die Euch von Kongsberg bis nach Hovin (alternativ Notodden) bringen, bieten wir eine Mitfahrgelegenheit von Kongsberg oder Notodden für kr. 80,- pro Person und Strecke nach Hovin oder Retour an. Allgemein berechnen wir eine Mitfahrpauschale von kr. 1,50 pro km und Person.

Wer vor oder nach der Paddeltour Bedarf für Übernachtung hat, kann dies entweder Selbst in der freien Natur im Zelt gemäß des norw. "Jedermannsrechts" machen oder auf den empfohlenen Campingplätzen, gern vermitteln wir einen Zelt-, Stellplatz oder Hütte. Das Kanuequipment erhaltet Ihr spätestens am Campingplatz nach Vereinbarung vor Tourbeginn und wir nehmen, bei "Backpacker, das übrige Gepäck, das nicht mit auf Tour soll, bis Tourende in Verwahrung.

Routen- und Tourbeispiele

2-5 Std. Tour auf dem Gjuvsjø oder Damvatn - Bergseen auf der Hovinheia nördlich Hovin, die ideal für Anfänger sowie zum Baden und Angeln geeignet sind.

1-2 Tagestour auf dem Heivatn - Geniebertour auf der Hovinheia nördl. Hovin über 3 Bergseen mit Kanuwageneinsatz, ideal für Anfänger, Familien und Kurzurlauber.

1-6 Tagestour auf der Flößerroute 1a "Rauavassdrag", vom Sandvatn/Bjørvassåi (Holmvatn, Holkåi, Reisjåvatn, Gampetjørn, Tjågevatn, Erstjønn, Sønstevatn, Damvatn, Nøstetjønn, Saurtjørn) bis zum Follsjø (Bild 4), anspruchsvolle Erlebnis-Kanuwandertour, die 3 Gewässersysteme miteinander per Kanuwagen verbindet und wir als geführte Kanutour anbieten, jedoch auch für Abenteurer, Pfadfinder, Naturgenießer und alle, die es sich auf eigene Faust zutrauen, ist sie sehr zu empfehlen! Kanuwageneinsätze, Holkåi mit Wildwasser Kat. I-II (Bild 2), ggf. Stromschnellenumtragen, ab Tag 2 nach der Flößerhütte "Holkåstogo" (Bild 3) ohne Wildwasser, Stromaufwärtsgehen, offene alte Flößerhütte "Spøkelsehytta", Wanderausflug mit Flößersehenswürdigkeiten, Canyon mit Wasserfall, Tinnsjø-Strand. Alle Tage auch als Eintagestour paddelbar sowie weitere Variationsmöglichkeiten:

- **1-2 Tagestour ohne Kanuwageneinsatz** (Erstjønn, Sønstevatn, Damvatn), ideal für ein reines Paddelvergnügen für Familien und Kurzurlauber in der Region.
- **2-4 Tagestour als Rundtour mit kurzen Kanuwageneinsätzen** (Tjågevatn, Erstjønn, Sønstevatn, Damvatn, Nøstetjønn, Ongelvatn, Kippetjørn...)
- **4-5 Tagestour Flößerroute 1a ohne Wildwasser**, Start ab Holkåstogo/Reisjåvatn
- **5-7 Tagestour mit Wildwasserfluss Tinneelva**, Tourerweiterung am letzten Tag mit längerer Überlandverbindung per Kanuwagen zur Tinneelva mit 1 km spannendem Wildwasser, überwiegend Kat. II, für erfahrene Kanuten, die zum Abschluss nochmals gern im Wildwasser paddeln möchten, Abschluss bei Svelgfoss.

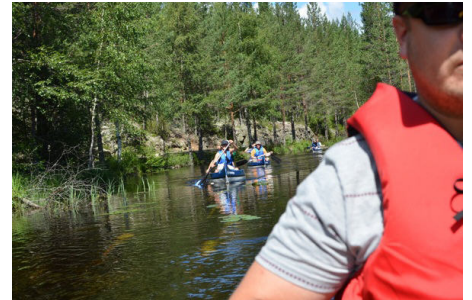
1-3 Tagestour auf der Flößerroute 1b "Tinneelva" (südlicher Tinnsjø ab Hovin Brygge, Tinneelva bis Svelgfoss bei Notodden), Alternativroute durch vorwiegend wilder Natur, im Flusstal mit stillgelegter Bahntrasse und Streusiedlung. Für alle Kanuten mit guten Wildwassererfahrungen, Kat. I und II. Ruhige und spannende Wildwasserabschnitte im Wechsel, kurze Kanuwageneinsätze an 3 Staustufen.

1-6 Tagestour auf der Flößerroute 2a "Ost-Telemarkkanal" (Heddalsvatn ab Notodden, Nautesund, Bråfjorden, Saua, Norsjø, ggf. mit Anschluss zum westlichen Telemark Kanal ab Ulefoss), als (geführte) Anschlussstour zur Flößerroute 1a über große Seen, Flüsse mit leichter Strömung und ggf. Kanal- und Schleusensysteme durch vorwiegend Natur- und Kulturlandschaft. Entlang der Route befinden sich Campingplätze, Bootsanleger, Einkaufsmöglichkeiten, die für den Bootstourismus entsprechend ausgestattet sind. Allgemein kein Kanuwageneinsatz erforderlich.

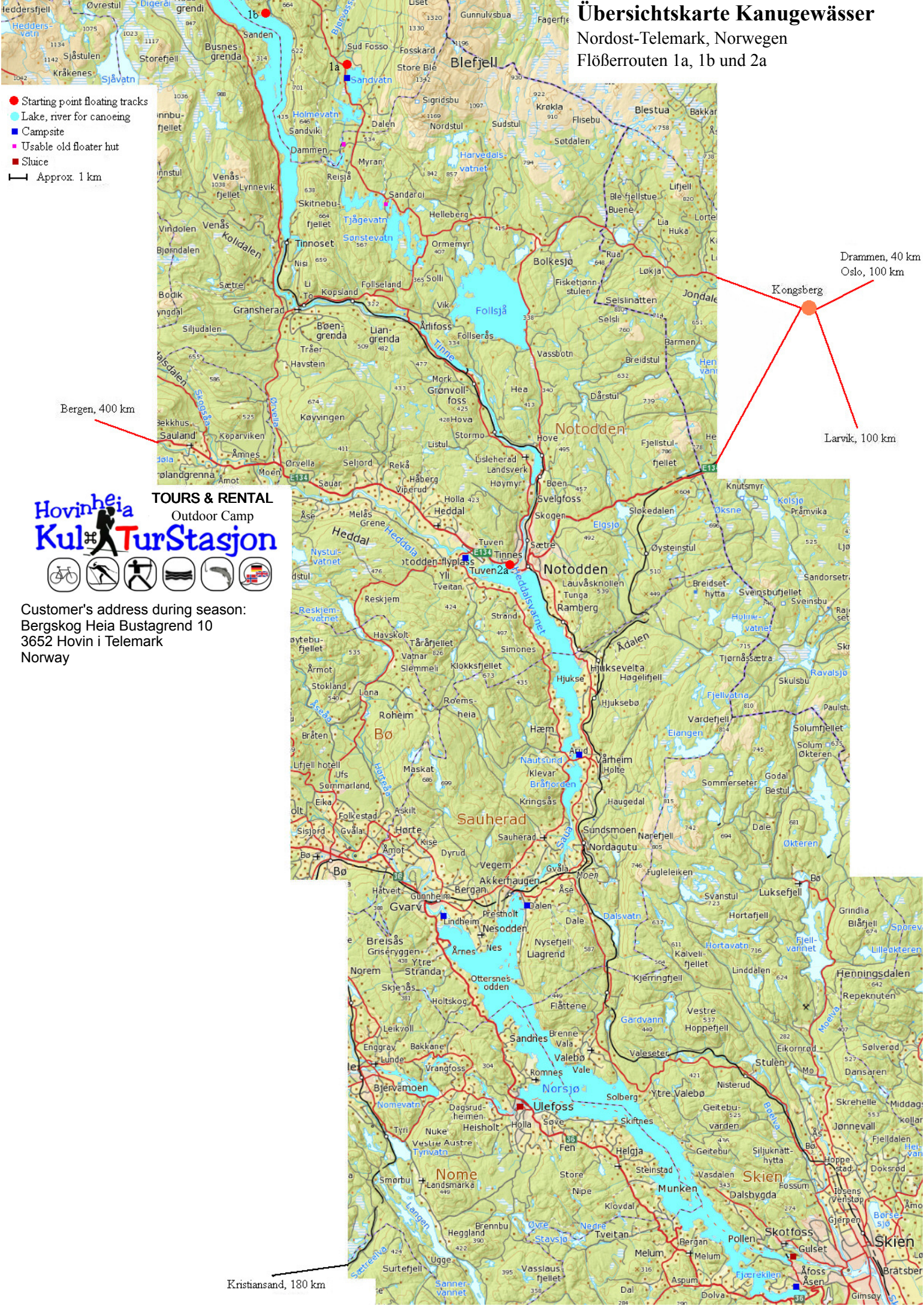
- **3-9 Tagestour kombinierbar mit Flößerroute 1b und 2a**, ab Svelgfoss 5 km Autotransport zum Kanueinlass Heddalsvatn bei Notodden (Einkaufsmöglichkeit).
- **7-12 Tagestour kombinierbar mit Flößerroute 1a und 2a**, ab Svelgfoss 5 km Autotransport zum Kanueinlass Heddalsvatn bei Notodden (Einkaufsmöglichkeit).

Kontakt, Information und Buchung

Bitte nehme am Besten **telefonisch Kontakt auf** (s. erste Seite). Falls per Mail, bitte stets eine Rufnummer schreiben für Rückruf, um Details darüber besprechen können. Organisationshalber folgende Informationen bzgl. Zeitraum, Personenzahl, Körpergewichte, Kanutyp, Ausrüstung, ggf. Kanukurs (Altersangabe), Anreise- und Übernachtungswünsche zukommen lassen. -Vielen Dank und "God tur"!



Übersichtskarte Kanugewässer Nordost-Telemark, Norwegen Flößerrouten 1a, 1b und 2a



- Starting point floating tracks
- Lake, river for canoeing
- Campsite
- Usable old floater hut
- Sluice
- Approx. 1 km

Bergen, 400 km

Drammen, 40 km
Oslo, 100 km

Kongsberg

Larvik, 100 km

Hovinheia TOURS & RENTAL
Outdoor Camp

KulTurStasjon

Customer's address during season:
Bergskog Heia Bustagrend 10
3652 Hovin i Telemark
Norway

Kristiansand, 180 km